

# Psaume 143

Stéphane Quéry

D Em A G



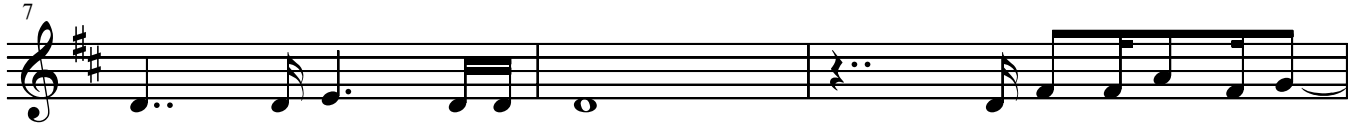
O E - ter - - - nel - - - - - é - cou - te ma pri - è -

D Bm Em



re - - - Prê - te l'o - reille à mes sup - pli - ca - tions -

G A D Em



é - cou - te ma voix - - - - - E - xau - ce - moi dans ta -

A G D Bm



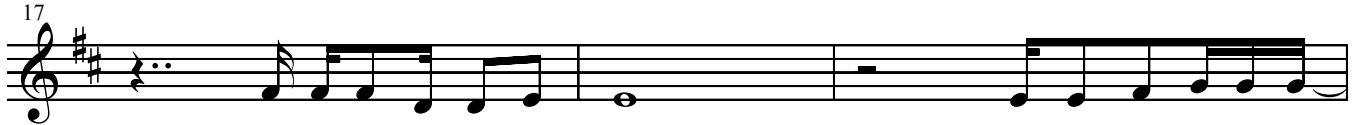
fi - dé - li - té - - - - dans ta jus - ti - ce - - - - ô E - ter -

Em G A D



nel - - - - - je me sou - viens des jours d'au - tre - fois.

Em A G



Ne me ca - che - pas ta face - - - - - fais - moi dès le ma - tin -

20

D Bm Em

en-ten - dre ta bon - té - - - - car je me con - fie en toi - - - -

23

G A D Em

je dois mar - cher dans tes voies, - - - - j'é - lève à toi mon â -

26

A G D

me, - - - - au - près de toi je cherche un - - re - fu - ge,

29

Bm Em G A

en - sei - gne - moi à faire ta vo - lon - té, - - - - ô, mon

32

D

Roi - - - - -